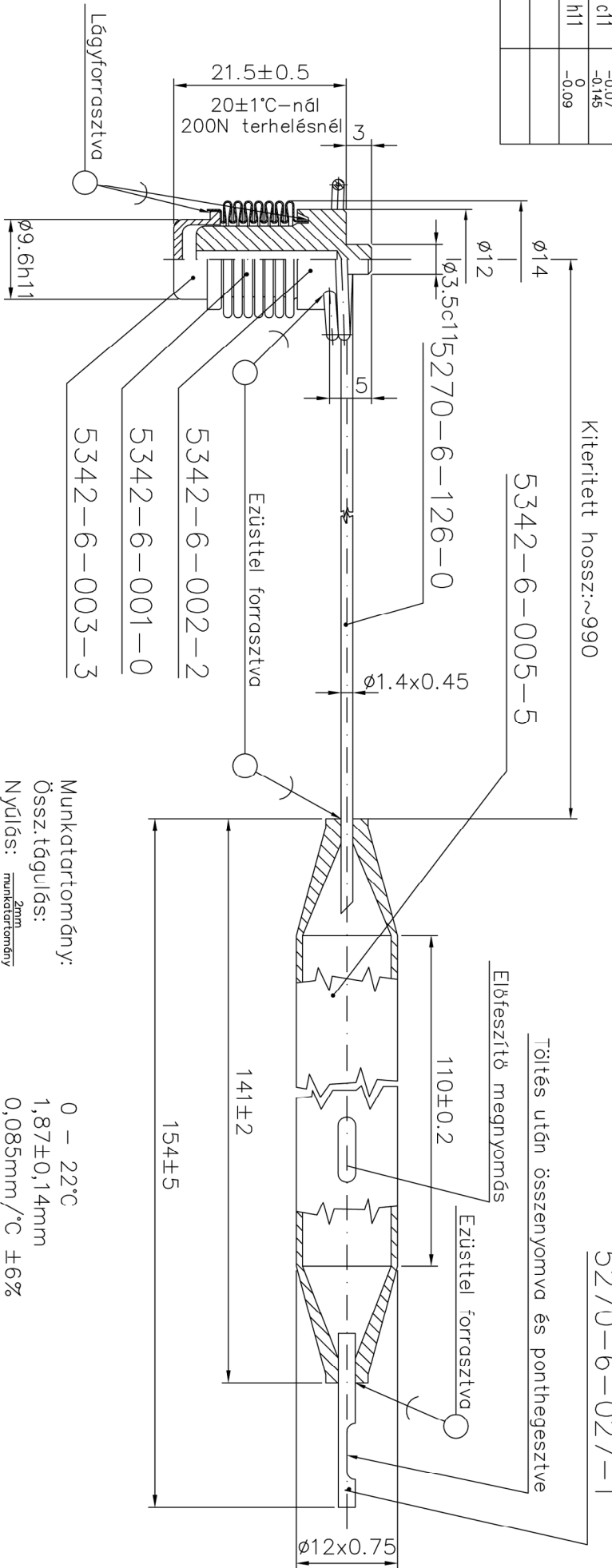


Méret	Tűrés
Ø35 c11	-0,07 -0,145
Ø9,6 h11	0 -0,09



5270-6-027-1

Töltés után összenyomva és ponthegesztve

Előfeszítő megnyomás

110±0.2

5342-6-005-5

Ø3.5c11 5270-6-126-0

Ø1.4x0.45

Ø12x0.75

Ezüsttel forrasztva

141±2

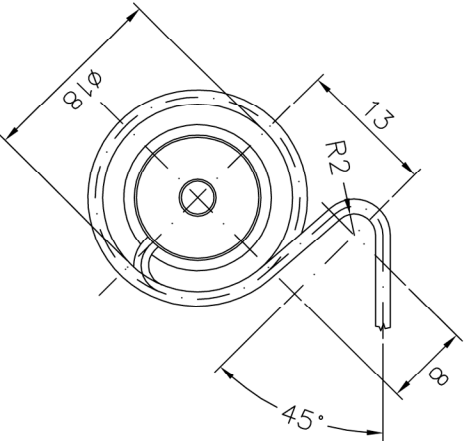
154±5

5342-6-002-2
5342-6-001-0
5342-6-003-3

Lágyforrasztva

Ø9.6h11

Töltőanyag: XILOL



Munkatartomány: 0 – 22°C
 Össz.tagulás: 1,87±0,14mm
 Nyúlás: $\frac{\text{munkatartomány}}{2\text{mm}}$ 0,085mm/°C ±6%
 Összeülési pont: ≤0°C ; 200N
 Munkaterhelés: 150 – 220N
 Max. terhelés: 230 N
 Min. terhelés: 60 N
 Fajlagos alakváltozás: 0.0013 – 0.002 mm/N
 Max.munkahőmérséklet: 30°C
 Max. kap. cső hőmérséklet: 80 °C
 Max. érzékelő hőmérséklet: 60°C

d	c	b	a	Beté Előfor.	M?dos?ítás	Vj.	Kelt	N?v	Megnevez?s	h	g	f	e	Beté Előfor.	M?dos?ítás	Vj.	Kelt	N?v
									GÁZSZELEP									
									HŐÉRZÉKELŐ ÖÖ.									
									M?relator?ny									
									2:1									
									MMG M?SZERGYPRT? Kft.									
									SZEKSZ?RD									
									Rajzsz?m									
									15342									
									Anyag: Csal?df?a									
									Alakszabv?ny									
									0									
									Als?z?m									